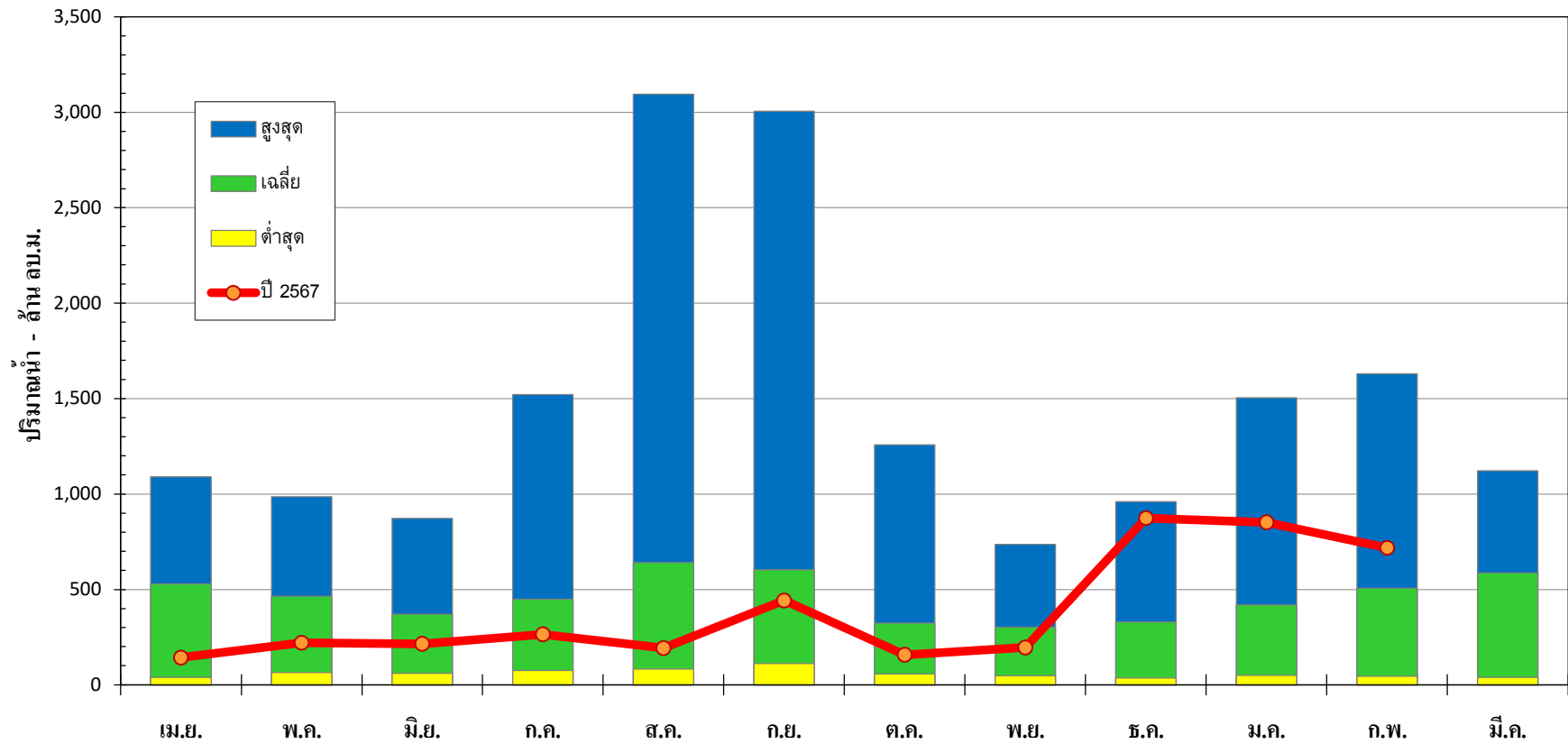




กราฟปริมาณน้ำท่ารายเดือน แม่น้ำน่าน ปีน้ำ 2509-2567
สถานี N.12A อ.ท่าปลา จ. อุตรดิตถ์



| ปีน้ำ | เม.ย. | พ.ค. | มิ.ย. | ก.ค. | ส.ค. | ก.ย. | ต.ค. | พ.ย. | ธ.ค. | ม.ค. | ก.พ. | มี.ค. | ทั้งปี |
|----------------|------------|------------|------------|------------|------------|------------|------------|------------|------------|------------|------------|-------|--------|
| สูงสุด | 1,090 | 987 | 872 | 1,520 | 3,096 | 3,006 | 1,258 | 735 | 959 | 1,504 | 1,630 | 1,121 | 13,018 |
| เฉลี่ย | 529 | 464 | 371 | 450 | 640 | 604 | 323 | 303 | 330 | 419 | 507 | 585 | 5,535 |
| ต่ำสุด | 38 | 65 | 60 | 76 | 83 | 112 | 58 | 48 | 36 | 49 | 44 | 38 | 2,079 |
| ปี 2567 | 143 | 221 | 215 | 264 | 193 | 442 | 157 | 196 | 873 | 851 | 718 | | |